

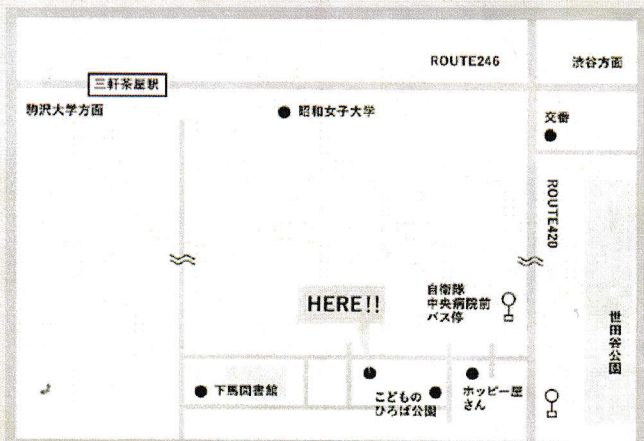
世田谷福祉作業所は、障害を持つ方が通い、仕事をしたり、その人らしく生き生きと生活をする場所です。2020年4月に、新しい建物に移転をしたその年から新型コロナウイルス感染症の予防や対策と共に過ごしてきました。作業所に通所することが難しかったり、今までのように外出やイベントも開催できない日々が続きましたが、色々なガマン・工夫・新しい発想など試行錯誤をかさね、ようやく昨年度、皆さまに施設の中を見学してもらえ『しあわせのチラ見せ』を開催することが出来ました。

そして、今年度は・・・“チラっ”ではなく、でも“まるっ”と、まではないのですが、施設の中や、仕事や活動を見てもらえるよう『まる見え☆せたふくミニ2023』を開催します。

見学については、まだまだお互いに感染症を予防できるように、きまったルートでのご見学などのご協力をお願いいたします。2日間、みなさまのお越しをお待ちしております。

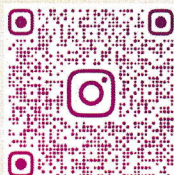
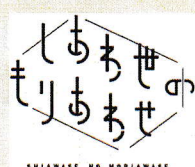
siawase magazine

# まる見え☆ ミニ せたふく 2023



**開催日** 8月3日(木)  
4日(金)  
**2DAYS**  
**時間** 10時から3時  
受付は2時30分まで

社会福祉法人武蔵野会  
世田谷区立世田谷福祉作業所  
〒154-0002 東京都世田谷区下馬2-31-6  
でんわ：03-3414-0141 FAX：03-3412-1084  
メール：m.setafuku@flute.ocn.ne.jp  
URL：https://www.setafuku.com/



『HP』や『インスタグラム』もチェックしてね！

かんない おへやかいせつ  
館内のお部屋解説

④ワークE  
いろいろな内職作業をする部屋です。個室空間もあります。



④ランチ2  
おもに就労継続支援B型の人が使うランチルームです

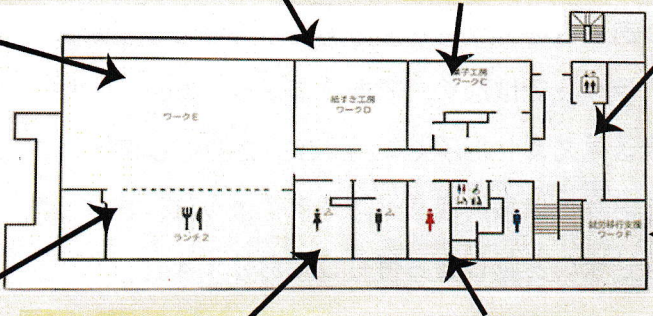


③ワークD  
紙すき工房です。手すき紙を作っています。

②ワークC  
菓子工房です。カフェやショップで販売しているお菓子を作っています。

①1階ホール

⑧ワークF  
おもに就労移行支援の人がつかいます。仕事をしたり、求人検索や面接練習などのプログラムもします。



⑥ヨウいっ  
着替えに使うほか、ソファやベンチを置いているので休憩に使っています。

⑦トイレ・シャワー室  
だれでもトイレ(オムツ交換台あり)もあります。

1階

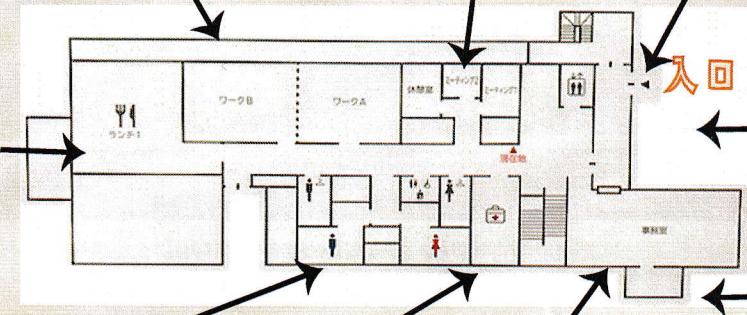
⑩ワークA・ワークB  
おもに生活介護の人が日中活動につかいます。

⑨ミーティングルーム  
ミーティングルーム(2室)は、うちあわせ、相談支援事業所わいわいでつかいます。休けい室は宿泊できる設備(専用のトイレや浴室)があります。

⑩エントランス  
ココから入口です。こちらからどうぞ!!



⑪ランチ1  
おもに生活介護の人がつかうランチルームです。



⑫駐車場  
送迎バスなど駐車しています。当日はクールダウンできて、おいしい物…企画中です!!



⑮ショップ  
“しあわせのりあわせ”のお菓子、ドリンクなど販売中です♡

⑫トイレ・ヨウいっ  
だれでもトイレ(オストメイト対応)もあります。

⑬いむしっ  
静養やかなたんな怪我の処置をするときに使います。嘱託医の内科検診のときにも使います。

⑭いむしよ



2階

information

- \* 来場について予約等は必要ありません。当日お越しになったら受付が事務所に声をかけて下さい。
- \* 就労継続支援B型の作業の時間は、午前11:30まで、午後1:00からです。生活介護の活動の時間は午前10:30頃~11:45、午後は1:00~2:45です。お昼は12:00~1:00です。お好きな時間にお越しください。
- \* スタッフが付き添ってのご案内はありません。順路に添ってご見学ください。