

第39回区民ふれあいフェスタ

～障害のある人もない人もせたがやで共に生きる～

場所 世田谷区民会館・世田谷区役所

日時 令和元年12月8日(日)
10:00～15:00(開場9:30)

入場無料

※小雨決行。荒天の場合、一部変更あり。



世田谷区民会館ホール



●区長表彰 ●障害者団体・施設PR ●合唱・演奏・ダンス ●抽選会 など

ふれあいフェスタ おでかけキャンペーン

お体に障がいがある方々を片道500円で、ご自宅から送迎します。ご希望の方は「そとでる」(5316)6621 まで「ふれあいフェスタおでかけキャンペーン」を見たとお問い合わせてください。
(先着 30名まで。福祉タクシー券利用可)

スタンプラリー達成で
先着200名にプレゼント
があるよ!
みんな来てね!

世田谷区役所中庭



各回先着60組

ウルトラマンオーブ・
ウルトラマンジード
握手・撮影会

時間 1回目 10:30～11:00
2回目 13:00～13:30

※ヒーローショーではありません。
※カメラをご持参ください。
※開始時間は変更になる可能性があります。

※各回開始30分前に総合案内にて先着60組に整理券を配布します。整理券は1組につき1枚です。



©円谷プロ



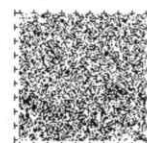
●模擬店・バザー・自主生産品販売 ●ウルトラマンオーブ・ウルトラマンジード握手・撮影会
●消火体験 ●ポッチャ など

補聴援助システム (ホール客席の一部)、手話通訳、文字情報、音声案内 (中庭会場の一部)、授乳室を用意しています。

主催：第39回区民ふれあいフェスタ実行委員会・世田谷区

担当：障害施策推進課

問合せ先：せたがやコール 電話：5432-3333 FAX：5432-3100



世田谷区障害者週間記念区長表彰式

場所 世田谷区民会館ホール

時間 10:00~10:40

障害のある方で多くの人の模範となる方や、自立生活に努力された方、障害のある方への支援活動の功績が特に顕著である方を表彰します。皆さんで祝福しましょう。

障害者団体・施設によるPR

場所 世田谷区民会館ホール 時間 11:10~12:15

No	開始時間	団体名
1	11:10	白梅福祉作業所
2	11:15	世田谷区視力障害者福祉協会
3	11:20	まもりやま工房
4	11:25	世田谷区重症心身障害児(者)を守る会
5	11:30	世田谷区聴覚障害者協会
6	11:35	世田谷区手をつなぐ親の会
7	11:40	いすみ学級
8	11:45	けやき学級
9	11:50	わんぱくクラブ育成会
10	11:55	喜多見夢工房
11	12:00	わくわく祖師谷
12	12:05	下馬福祉工房
13	12:10	上町工房

世田谷区障害者雇用促進フォーラム 2019

主催 世田谷区障害者雇用促進協議会

世田谷区障害者雇用促進協議会では、障害者雇用に向けて取り組む企業、障害者施設、支援機関、障害のある方とのその家族との交流や、障害者雇用への理解を深めるためのフォーラムを毎年開催しています。

◆世田谷区障害者雇用促進協議会感謝状贈呈式

場所 世田谷区民会館ホール

時間 10:40~11:00

世田谷区障害者雇用促進協議会から、障害者雇用や障害者施設の授産活動に積極的に取り組まれた企業に感謝状を贈呈します。

この機会にぜひ企業の活動をご覧ください。



◆企業や就職した方による発表

場所 世田谷区民会館2階

時間 11:15~12:45

感謝状の贈呈を受けた企業や、その企業に就職された障害のある方による就職までの取り組みや、仕事の様子などを発表します。ぜひお立ち寄りください。

地域団体によるパフォーマンス 場所 世田谷区民会館ホール



ダンスラボラトリー (ダンス)

時間 12:20~12:30

ダンスラボラトリーは世田谷区と川崎市で「障害があってもなくても皆で楽しくダンス」を合言葉に活動しています。この度、世田谷区との協働事業として区内の小学生を対象に「ダンスやりたい小学生」を募集。8月より7回のダンス講座を開催して「ふれあいフェスタ」のステージに向けて練習してまいりました。15の小学校から集まったチーム「ドリームワールド」のダンスをお楽しみください。



山崎メンスクラブ (和太鼓)

時間 13:20~13:35

山崎メンスクラブは、山崎小学校に通う子供たちの父親とそのOBから成る、おやしの会です。毎年、山崎小学校では6年生になると、今も交流が続く山形県舟形小学校にヒントを得て創作した「山崎太鼓」を演奏しています。かけがえのないこの伝統芸能を守り育てようと、私たち大人も「山崎男太鼓」(やまざきメンたいこ)を創作・演奏、地域に貢献しています。



アミカ (手話ダンス)

時間 13:40~13:55

手話ダンスは歌詞と曲のイメージを簡単な手話とパフォーマンスで表現するダンスです。ボランティア活動を軸に皆でわきあいあいと楽しく踊っています。興味ある方の入会お待ちしております。



世田谷区民合唱団 (混声合唱)

時間 14:00~14:20

故芥川也寸志先生の提唱で平成元年に設立され、本年創立31周年を迎えた総勢150名余の世田谷区最大の混声合唱団です。毎年開催する「定期演奏会」をはじめ、世田谷区内外のコンサートにも参加しており、レパートリーは多岐にわたっています。

お楽しみ抽選会

場所 世田谷区民会館ホール

時間 14:25~14:45

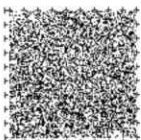
第39回区民ふれあいフェスタ参加団体から提供された景品が抽選で当たります！
何が当たるかお楽しみ♪

※抽選券は9:30~14:15まで区民会館内の受付で配布、回収しています。



手話教室 / 点字教室 / 音訳教室 /
温灸体験・小児はり体験 /
おもてなしマッサージ /
プレイコーナー
(おもちゃ・ゲーム)

場所 世田谷区民会館



世田谷区役所中庭



★消防士なりきり体験・消火体験

消防士の服を着て、消火体験をしてみよう！

※写真撮影ができます。カメラをご持参ください。



第2庁舎

川場村物産展

川場村の新鮮な農産物を販売します。



第3庁舎

模擬店/バナー/自主生産品販売

食べ物(焼きそば・おでん・豚汁など)やオリジナル製品(自主生産品)を販売します。



福祉車両の展示

総合案内

- 各種案内
- 当日プログラム配布
- 被災地募金
- スタンプラリー受付
- 整理券配布

世田谷区民会館

受付

総合案内



区民会館ホール・1階 出入口

区民会館ホール1階・2階 出入口

休憩

休憩

中庭ステージ

★「ポッチャ」体験コーナー

パラリンピック正式種目の「ポッチャ」を体験してみよう！



第1庁舎

「ポッチャ」体験コーナー

★補助犬コーナー 補助犬の働きぶりを披露します！

- 盲導犬 時間 11:30~12:00
- 聴導犬・介助犬 時間 12:15~12:45

★マークはスタンプラリー実施場所です (中庭には3箇所あります)

各回先着60組

ウルトラマンオーフ・ウルトラマンジード 握手・撮影会



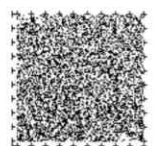
時間 1回目 10:30~11:00
2回目 13:00~13:30

※ヒーローショーではありません。
※カメラをご持参ください。
※開始時間は変更になる可能性があります。

※各回開始30分前に総合案内にて先着60組に整理券を配布します。整理券は1組につき1枚です。



©円谷プロ



イベントスケジュール

時間	世田谷区民会館ホール	世田谷区民会館 (1階・2階)	世田谷区役所中庭
9:30		開場	
10:00 } 10:40	世田谷区障害者週間記念 区長表彰式	(1階) ● 障害者週間記念作品展 ● ギャラリーカフェ ★ 手話教室 ★ 点字教室 ★ 音訳教室 ● 温灸体験・小児はり体験 ● おもてなしマッサージ ● プレイコーナー(おもちゃ・ゲーム)	● 総合案内 ● 模擬店 ● バザー ● 自主生産品販売 ● 川場村物産展 ★ 消防士なりきり体験・消火体験 ● 福祉車両の展示 ★ 「ポッチャ」体験コーナー (第1庁舎1階)
10:40 } 11:00	世田谷区障害者雇用促進協議会 感謝状贈呈式		
11:10 } 12:15	障害者団体・施設によるPR (13団体)		
12:20 } 12:30	ダンス (ダンスラボラトリー)		
12:30 } 13:20	ホール休憩		
13:20 } 13:35	和太鼓 (山崎メンズクラブ)	(2階) ● 障害者雇用促進フォーラム 2019 (企業や就職した障害のある方 による発表) 11:15～12:45 ● ネイル体験	(中庭ステージ) ● ウルトラマンオーブ・ウルトラ マンジード握手・撮影会 1回目 10:30～11:00 (先着60組・要整理券) 2回目 13:00～13:30 (先着60組・要整理券) ★ 補助犬コーナー 11:30～12:00(盲導犬) 12:15～12:45(聴導犬、介助犬)
13:40 } 13:55	手話ダンス (アミカ)		
14:00 } 14:20	混声合唱 (世田谷区民合唱団)		
14:25 } 14:45	お楽しみ抽選会		
14:50 } 15:00	フィナーレ合唱 (会場参加型)		

★マークはスタンプラリー実施場所です(6箇所)

障害者週間記念作品展

区内の障害者団体・施設、地域活動団体による作品展です。
心のコもった感性豊かな作品をお楽しみください!

場所 世田谷区民会館1階
日時 12月3日(火)～6日(金)、8日(日)
各日 10:00～15:00

僕はエフエム世田谷の キャラクター 「DJ せたハチ」だよ

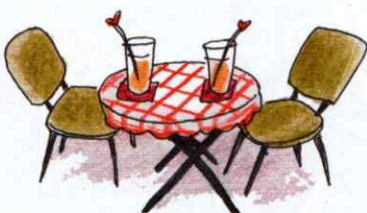
会場では、みんなからのリクエスト曲をかけ
ながら、会場内放送もするッチ!
楽しみにしていてね!



ギャラリーカフェ

これらの絵は、世田谷区内の障害者福祉施設・
特別支援学校に通っている方々の作品です。
当日はギャラリーカフェにて原画を展示します。
ぜひ足を運んで、生の作品をご覧ください。

場所 世田谷区民会館1階
日時 12月8日(日)10:00～15:00



有岡圭司(九品仏生活実習所)



上田英之(岡本福祉作業ホーム)



佐藤正樹(あけぼの学園)



横山貴(岡本福祉作業ホーム)



片桐香(上町工房)



松山正俊(玉川福祉作業所)