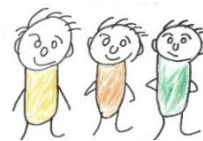


みんなの



「きらめきぬた」

日時：10月1日（日）10：30～14：30（雨天決行）

場所：世田谷区立砧工房

主催：世田谷区立砧工房・保護者会・きぬた会・OB会

Q.「きらめきぬた」とは？

A.これまで、「蔵まつり」として開催していましたが、まだまだ新型コロナウイルス感染症が終息に至っていないため、規模を縮小して開催します。

「きらめきぬた」の名前は、砧工房の今年のスローガン「元氣よくみんなできらめこう」をもとに、工房・クリーンファームの利用者・職員・OBはもちろん、砧地域の皆さんときらめくイベントにしよう！という皆の思いから決まりました。

園庭模擬店

(株)CTMサフライ

カレーライス



フライドポテト



スイートポテト



ポップコーン



飲み物販売

SPECIAL THANKS!

ひかり作業所/焼き餃子



mister Donut/ドーナツ



千歳船橋 HIRO/調理パン



まもりやま工房/

自家焙煎コーヒー・焼き菓子



自主生産品

片栗粉

小豆・金時豆・大豆・黒豆

マッシュポテト

サラダ菜・レタス



など・・・

小田急線 祖師ヶ谷大蔵駅

徒歩8分

ご来場は公共交通機関をご利用ください

【MAP】



他施設自主製品販売

千歳台福祉園・奥沢福祉園

桜上水福祉園・給田福祉園

ゲームコーナー

缶バッチ作り
スーパーボールすくい

- ・引き続き、感染拡大防止にご協力をお願いします
- ・メニュー、コーナー内容は変更になることがあります
- ・ごみの分別、持ち帰りにご協力をお願いします
- ・駐車場、駐輪場のご用意はございません
- ・施設および近隣周辺に喫煙場所はございません

世田谷区立砧工房

世田谷区砧 4-32-14

電話：03-3417-4604

HP：http://ns2.ikuseikai-ky.or.jp/~iku-kinuta/

