

体験実習

知的障害者の働く場を求める活動として、
世田谷区の委託を受けて手をつなぐ親の会が運営しています。

喫茶びあ

粕谷店…粕谷区民センターや児童館、図書館などを利用された方、また近隣にお住まいの方など、ご来店の皆さまにゆっくりとくつろいで頂けるアットホームなお店です。
粕谷区民センター1F Tel 3305-3133

鎌田店…大きなガラス張りの窓には木々の緑が映り、爽やかな空気をを感じるスペースです。
鎌田区民センター1F Tel 3709-4316

障害のある方が、企業実習に出る前の最初のステップとして喫茶業務にたずさわっています。ランチやお茶のご用意をして、皆様のご来店をお待ちしております。
どうぞお気軽にお立ち寄りください。

— 子どもたちの運動教室 — 「わいわい☆尾山台」「わいわい☆世田谷」

世田谷区及び教育委員会の後援を得て、平成20年12月から区内小学校体育館にて子どもたちの運動教室を開設。スポーツを通じた人との関わり合いを主たる目的として、日本体育大学のご協力により知的障害児スポーツの専門家の指揮の下、障害の軽重に関係なく参加する子どもに合わせた運動指導を行っています。

世田谷区手をつなぐ親の会

会長 上原 明子

〒156-0051 世田谷区宮坂2-26-17 ソーフ豪徳寺マンション 306

TEL : 3706-0067
FAX : 3706-0246

mail@oyanokai-setagaya.com
http://oyanokai-setagaya.com

Inclusion Setagaya

世田谷区 手をつなぐ親の会

世田谷区に在住する知的障害者が
安心して地域で自立した生活を継続できるよう
知的障害者の権利を守り
その福祉と教育の向上を図ることを目的とする

親の会 → 共に生きる社会を目指して

教育部 → 大好きな世田谷で健やかな育みを

高等部 → 大好きな世田谷で自立に向けて

成人部 → ずっと世田谷で暮らし続けたい

事業 → ふれあいの中で地域に支えられて

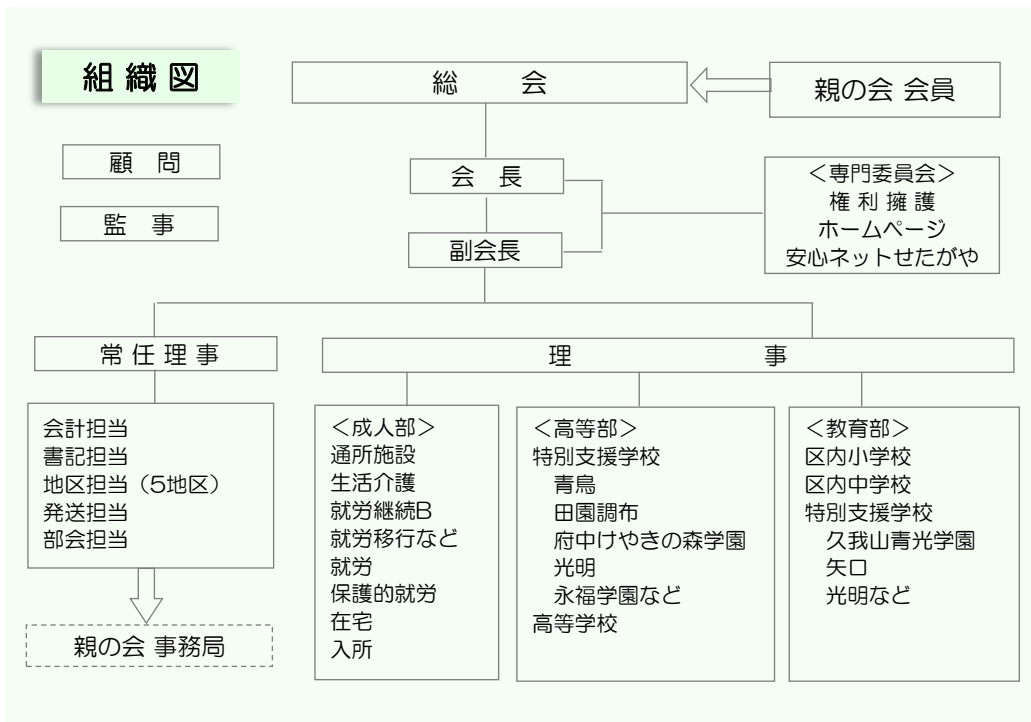
会の活動

「世田谷区手をつなぐ親の会」(親の会)は年一回の総会、毎月(8月を除く)の理事会の他、役員会・常任理事会等を開催し、年間活動計画に沿った勉強会・講演会や親睦会・懇談会を開くなど、会員相互の情報交換や問題点の共有を図っています。また、知的障害者に対する理解を深めるための理解啓発活動も親の会の重要な活動のひとつです。

それぞれのライフステージにおける課題に取り組むために、教育部・高等部・成人部に分かれての活動もあります。

- ☆ 教育部 療育・特別支援教育の充実、放課後・長期休業中の支援の充実
- ☆ 高等部 卒業後の進路情報の共有、進路先の充実、余暇支援の充実
- ☆ 成人部 日中活動・暮らしの場の確保、障害者の権利擁護、親亡き後対策
各部会において把握した問題は都・区に対策を要望しています。

知的障害者はその障害の特性ゆえに、自分の権利を守ることを自ら社会に訴えることが困難です。社会の支援が無くては子ども達の自立があり得ないことも事実として受け止め、会員が世代を超えて手をつなぎ、上部団体である「東京都知的障害者育成会」・「全国手をつなぐ育成会連合会」と連携しながら活動を続けています。



あゆみ

「世田谷区手をつなぐ親の会」(親の会)は、区内の特殊学級(現在の特別支援学級)の親が集い、先生方の協力の下で昭和32年に誕生しました。当時の設置校は小学校が松沢・弦巻・尾山台、中学校が八幡と若林の5校のみで、知的障害のある人に対する理解もまだまだ少ない厳しい時代に親達が手をつなぎ、子ども達の豊かな将来を願い活動を展開してきました。

昭和49年に東京が希望者全員就学を認めることになった後は、卒業後の働く場を求めて都・区に授産・更生施設の設置を働きかけ、また自らその不足を補うため作業所を開設して事業も展開してきました。平成20年4月～10月には障害者自立支援法の下、親の会運営の全ての作業所が法内施設となり、そのうち4施設が親の会によって設立された社会福祉法人「せたがや榎の木会」に、2施設が特定非営利活動法人「せたがや白梅」に引き継がれました。今後は障害者の社会参加と自立を願い、ノーマライゼーションの実現を目標として活動を続けていきます。

社会福祉法人 せたがや榎の木会

事務所 〒155-0033 世田谷区代田1-29-5
TEL : 5481-1010 FAX : 5787-4051
<http://kashinokikai.net>

親の会は平成14年2月末に「社会福祉法人 せたがや榎の木会」(榎の木会)を設立しました。資金集めから法人認可までの設立準備作業は、全てにおいて会員の力の結集によるものです。「榎の木会」が、「世田谷区に在住する知的障害者が安心して地域で自立した生活を継続する」という親の会の理念を実現する事業の担い手として、大きく成長していくことが会員の願いです。

事業内容

- 日中活動の場 世田谷区立千歳台福祉園 (生活介護事業)
世田谷区立下馬福祉工房 (就労継続支援B型)
上町工房 (就労継続支援B型)
喜多見福祉作業所上町分場 (就労継続支援B型)
用賀福祉作業所 (就労継続支援B型)
大原福祉作業所 (就労継続支援B型)
わくわく祖師谷 (生活介護・就労継続支援B型)
- 居宅介護事業 ヘルパーステーション榎の木 (ホームヘルプ・移動支援)
- 子どもたちへの支援 プレイ&リズム希望丘 (児童発達支援事業・放課後等デイサービス事業)
- 相談支援事業 相談支援センターあい
- GH・短期入所 どんぐりホーム上町