

しょうがい かた たいしょう  
障害のある方を対象とした

せたがやくじむしょくたくいん  
世田谷区事務嘱託員

ぼしゅうあんない  
募集案内

ぼしゅうきかん  
《募集期間》

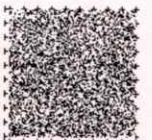
へいせい ねん がつ にち かようび  
平成30年12月25日(火曜日)

へいせい ねん がつ にち げつようび  
～平成31年1月21日(月曜日)まで

※この「しょうがい かた たいしょう せたがやくじむしょくたくいんさいようせんこう もうしこ かた  
障害のある方を対象とした世田谷区事務嘱託員採用選考」に申込みをされた方は、

どうきかん おこな ちてきしょうがい かた たいしょう せたがやくほいくぎょうむいん ようむ さいようせんこう もうしこ  
同期間に行う「知的障害のある方を対象とした世田谷区保育業務員(用務)採用選考」への申込み

はできませんので、あらかじ りようしょう  
はできませんので、予めご了承ください。



1 職務内容

いっばんじむ いんさつしつ いんさつぶつ さくせい しわ うんばん たちょうない じむ  
 一般事務 (印刷室における印刷物の作成・仕分け・運搬、その他庁内における事務など)

2 勤務場所

くやくしよほんちようしゃないいんさつしつ  
 区役所本庁舎内印刷室など

※ 区役所本庁舎内事務室・総合支所内事務室などでの勤務となる場合があります。

※ 任用期間の途中で、勤務場所が変更となる場合があります。

3 応募資格及び募集人数

(1) 平成32年(2020年)3月31日現在19歳以上、65歳以下の方

(2) 区分ごとの応募資格に該当する方

くぶん 区分	おうぼしかく 応募資格	ぼしゅうにんずう 募集人数
しんたいしやうがいしや 身体障害者	しんたいしやうがいしやてちよう こうふ う かた 身体障害者手帳の交付を受けている方	じゃっかんめい 若干名
ちてきしやうがいしや 知的障害者	りやういくてちよう こうふ う かた ・療育手帳の交付を受けている方 (※) または じどうそうだんじよ ちてきしやうがいしや ほんてい かた ・児童相談所などにより知的障害者であると判定された方	じゃっかんめい 若干名
せいしんしやうがいしや 精神障害者	せいしんしやうがいしやほけんふくしてちよう こうふ う かた 精神障害者保健福祉手帳の交付を受けている方	じゃっかんめい 若干名

※ 療育手帳の名称は、交付している地方公共団体により異なる場合があります。

たとえば、東京都が交付している療育手帳については「愛の手帳」という名称が付されています。

4 勤務条件

(1) 勤務日数 月16日

(2) 勤務時間 1日7時間 午前9時から午後5時まで (うち休憩時間1時間あり)

※ 勤務場所によっては、上記以外の時間帯となる場合があります。

(3) 休日 原則、土・日・祝日

(4) 報酬 月額 148,300円 (予定) ※ 交通費別途支給

(5) 任用期間 平成31年4月1日以降～平成32年(2020年)3月31日まで

(勤務実績を考慮の上、年度を単位とし、更新あり)

(6) 身分 地方公務員法第3条第3項第3号に定める特別職の地方公務員

(7) その他 年次有給休暇・公務災害補償などの適用あり

## 5 選考方法

第1次選考 書類選考

第2次選考 面接及び実技(業務遂行に必要な作業) ※平成31年2月9日(土曜日) 予定

## 6 選考結果

第1次選考結果は、合否に関わらず全員の方に郵送します。

平成31年2月1日(金曜日)を過ぎても結果通知が届かない場合は、お問い合わせください。

## 7 申込方法

所定の申込書を次のとおり人事課人事係へ提出してください。

### (1) 申込みに必要な書類

障害のある方を対象とした世田谷区事務嘱託員採用選考申込書兼履歴書

※区分ごとに採用選考を行いますので、申込みをする区分に○をしてください。

※複数障害のある方もいずれか一つの申込区分に○をしてください。

### (2) 申込期間

平成30年12月25日(火曜日)から平成31年1月21日(月曜日)

### (3) 提出方法

次のうち、いずれか一つの方法で、提出先に郵送または持参してください。

ア 郵送による提出

平成30年12月25日(火曜日)から平成31年1月21日(月曜日)【必着】

イ 持参による提出

受付日時：平成30年12月25日（火曜日）から平成31年1月21日（月曜日）

のうち、月曜日から金曜日、午前8時30分から午後5時まで

（平成30年12月29日（土曜日）～平成31年1月3日（木曜日）

および1月14日（月曜日）を除く）

【提出先】

〒154-8504 世田谷区世田谷4-21-27

世田谷区役所 総務部 人事課 人事係（第1庁舎5階50番窓口）

8 お問い合わせ先

世田谷区 総務部 人事課 人事係

〒154-8504 世田谷区世田谷4-21-27 電話：5432-2101（直通）

※ ご提出いただいた申込書類の返却はできませんので、予めご了承ください。

しょうがい かた たいしょう  
**障害のある方を対象とした**  
 せたがやく じむしょくたくいん さいようせんこうもうしこみしよけんりれきしよ  
**世田谷区 事務嘱託員 採用選考申込書兼履歴書**

くぶん さいようせんこう おこな とうしこ くぶん まる  
 区分ごとに採用選考を行いますので、申込みをする区分に○をしてください。

※複数障害のある方もいずれか一つの申込区分に○をしてください。

※記入しないでください。

くぶん 区分	しんたいしょうがいしよ ちてき しょうがいしよ せいしんしょうがいしよ <b>身体障害者 ・ 知的障害者 ・ 精神障害者</b>
-----------	---

ばん 番	ごう 号	
---------	---------	--

へいせい ねん がつ にちげんざい じょうほう きにゆう  
 平成31年3月31日現在の情報を記入してください。

フリガナ					
しめい 氏名					
せいねん 生年 がっぴ 月日	しょうわ	へいせい			
	ねん 年	がっ 月	にち 日	さい 歳	
じゆうしよ 住所	ゆうびんばんごう 郵便番号				
	—				
	もよえき 最寄り駅		せん 線	えき 駅	
	でんわばんごう 電話番号				
	( )				
	※日中連絡がとれる番号を記入してください。				

しゃしん は  
 写真を貼ってください。  
 さいきん かげつくない  
 ●最近3ヶ月以内に  
 さつえい  
 撮影したもの  
 たてやく よこやく  
 ●縦約4cm × 横約3cm

たんまつ 端末 操作	がいう ころもく まる 該当する項目に○をしてください。				
	パソコン: じゆくれん ぷつう しょきゆう いか 熟練 ・ 普通 ・ 初級 ・ 不可				
	↓ パソコンに関する資格など				
せい 性格	ちようしよ 長所				
	たんしよ 短所				
しゅうらう 就労 支援 機関 など	とうろく 登録の有無	あり 有 ・ 無	とうろく 登録年月日	しょうわ 昭和 ・ 平成	ねん がっ 年 月 日
	きかんめい 機関名				
	しよざいち 所在地				
	でんわばんごう 電話番号				
しょうがいしよ 障害者 手帳 など	しょうがいめい 障害名		しょうがいとうききゆうていど 障害等級・程度		こうふねんがっぴ 交付年月日
			ききゆう 級・度	しょうわ 昭和	ねん がっ 年 月 日
				へいせい 平成	

※学歴及び職歴は新しいものから順番に記入してください。  
 なお、職歴の雇用形態欄の「正」は正規、「非」は非常勤を指します。

学歴	在学期間			学校名	学部学科名(専攻名)	
	昭和・平成	年	月			
	～昭和・平成	年	月			
昭和・平成	年	月				
～昭和・平成	年	月				

職歴	雇用期間			勤務先	雇用形態	職務内容(具体的に)
	昭和・平成	年	月		正・非	
	～昭和・平成	年	月		・アルバイト	
	昭和・平成	年	月		正・非	
	～昭和・平成	年	月		・アルバイト	
	昭和・平成	年	月		正・非	
	～昭和・平成	年	月		・アルバイト	
	昭和・平成	年	月		正・非	
～昭和・平成	年	月		・アルバイト		
昭和・平成	年	月		正・非		
～昭和・平成	年	月		・アルバイト		

○ 職場に配慮してもらいたいこと(職場環境、通勤手段、通院頻度など)

---



---



---



---



---

○ 得意な業務と苦手な業務を記入してください。

得意な業務

---



---



---

苦手な業務

---



---



---

※裏面あり

○ 応募<sup>おうち</sup>の動機<sup>どうき</sup>、事務<sup>じむしょくたくいん</sup>嘱託員<sup>きんたくわん</sup>として採用<sup>さいよう</sup>された場合<sup>ばあい</sup>の抱負<sup>ほうふ</sup>について詳しく<sup>くわ</sup>記入<sup>きにゅう</sup>してください。

動機<sup>どうき</sup>

---

---

---

---

---

---

---

---

---

抱負<sup>ほうふ</sup>

---

---

---

---

---

---

---

---

---

---

---

---

---

---

---

---

---

---

---

---

---

---

---

---

---

○よろしければ次のアンケートにもお答えください。

この募集を何で知りましたか。

広報紙『区のおしらせ「せたがや」』

世田谷区ホームページ

出張所などで配布されている募集案内

その他 [

就労支援機関等で配布されている募集案内

【個人情報の取扱いについて】

○個人情報については、世田谷区個人情報保護条例に基づき適切に管理しています。

提出された「障害のある方を対象とした世田谷区事務嘱託員採用選考申込書兼履歴書」や

それに基づき作成した資料などは厳重に管理するとともに、採用選考以外の目的では使用しません。

また、規定の保存年限経過後に適切に廃棄します。